



Sri Lanka

SRI LANKA SPIKKER

Eksootiline ja kaugel Sri Lanka muutub lähedasemaks ja konkreetsemaks, kui teil on vajalik teave käepärast. Siia oleme kokku kogunud olulisemad, kasulikumad asjad, mida peaks teadma enne saarele sõitmist. See on kõige ajakohasem teave.

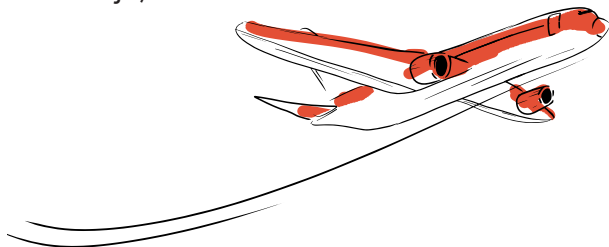
MEIE PUHKUSEKONTSEPTSIOON

Tunne end nagu kodus

Meie kontseptsioon võimaldab reisijatel tunda end mugavalt ja koduselt ka võõrastes kohtades. Meiega muutuvad kauged ja eksootilised maad omaks ning me näitame teile, et isegi riikides, kus kõik on tavapärasest nii erinev, võite tunda mugavust ja meelerahu.

Mugav lend

Meie lennupartneri, SkyUp Airlines, mugav lennuk on koht, kus alustate unustamatut teekonda. Lennud Tallinnast ja Vilniusest Mattalasse tehnilise vahemaandumisega Bahreinis (umbes 1h, reisijad lennukist ei välju).



Tõeline sõprus

Nii kirjeldaksime oma suhet selle sihtkohaga, mis on kestnud juba 12 aastat. Olime ju 12 aastat tagasi esimeste seas, kes avasid Ukraina reisijatele uskumatu Sri Lanka.



COVID-19 INFO

- Kõik COVID-19 piirangud reisijatele on riigis kaotatud.
- Testid ja sertifikaadid ning vaksineerimine ei ole vajalik.

keep healthy



VIISA

- Väljastatakse saabumisel, enne passikontrolli läbimist.
- E-viisa on võimalik enne väljastada.
- Saabumisel ostetav viisa maksab 60 dollarit.
- Lühiajaliseks riigikülastuseks tuleb veebis väljastada ETA – turisti elektrooniline sisenemisluba.
- ETA lubab riiki siseneda ühe korra ja seal viibida kuni 30 päeva pikendamise võimalusega kuni 6 kuud.



VALUUTA

- Ametlik valuuta Sri Lankal on Sri Lanka ruupia. 1 euro - ligikaudu 350 Sri Lanka ruupiat.
- Hotellid ja suured ettevõtted aktsepteerivad MasterCardi ja Visa kaarte.
- Parem on puhkusele kaasa võtta dollareid, Sri Lanka ruupia kurss dollari suhtes on üsna stabiilne.



MILLAL SÕITA?

Maist oktoobrini on suurepärase aeg puhkamiseks kirderannikul (Kokkilai, Pulmodai, Batticaloa). Oktoobrist maini on parim aeg edelapiirkonnas (Beruwela, Bentota, Hikkaduwa) puhkamiseks.



Sügis

- Õhk - 25-28 kraadi.
- Vesi – keskmiselt 26 kraadi.
- Saare põhjaosas võib olla tuuline ja vihmane.
- Ujumine ei pruugi olla väga mugav enne novembri teist poolt.



Kevad

- Kevade keskpaika peetakse sealse aasta kuumimaks ajaks.
- Õhk - 34-35 kraadi.
- Vesi - 27-29 kraadi.
- Hooaja lõpupoole tõuseb õhuniiskus järsult, kohati kuni 80%.

Pack your bags!

Talv

- Soodne hooaeg kõigis Sri Lanka piirkondades, välja arvatud idaosas.
- Õhk - 29-30 kraadi.
- Vesi - umbes 27 kraadi.
- Kõrgemates mägi piirkondades võib öösel jahe olla.

Suvi

- Suve esimene pool on suuremal osal saarest vihmaperiood.
- Õhk 29-33 kraadi.
- Vesi - keskmiselt 28 kraadi.
- Suve lõpp pole eriti vihmane ning puhanguiline tuul on suurepärase sukeldumiseks.
- Trincomalee ja Pasikuda on kaks kaunist piirkonda, mis sobivad suvel, märtsist augustini puhkamiseks.

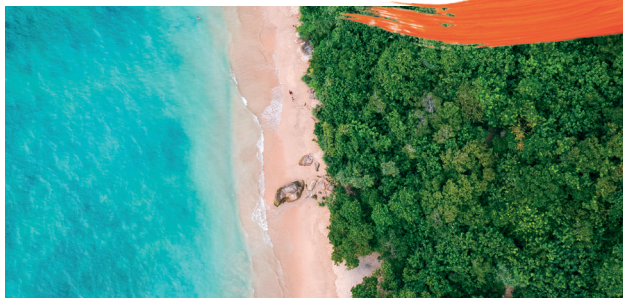
MILLIST KUURORTI VALIDA?

BENTOTA

- Asub kiirteedest ja suurlinnadest eemal.
- Pikk liivarand ja väga selge vesi.
- Ranna läheduses on väikesed spaasalongid massaažitubade ja tervisehooldustega.
- Tavaliselt on siin vaikne ja mitte eriti rahvarohke.
- Troopilist kokteili saab juua otse rannas – vee ääres on palju hubaseid baare.

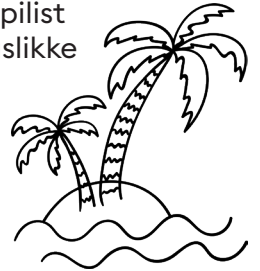
HIKKADUWA

- Kõrged lained, mis meeldivad surfifännidele ja purjelauasõitjatele.
- Lähedal on surfikool ja vesiskuu trite laenutus.
- Rand on ümbritsetud paljude meelelahutuskohtadega.



BERUWALA

- Meeldib lastega reisijatele.
- Vaikne laht kõrgete laineteta.
- Ranniku lähedal on kaunis korallriff.
- Liivaranna ümbruses on palju troopilist rohelist ja uskumatult ilusaid looduslikke maastikke.



MIRISSA

- Vaikne ja hubane kõrgete palmipuudega ümbritsetud laguun.
- Just nendel kallastel võib kohata majesteetlikke vaalu, mida turistid hommikuti paatidest vaatlevad ja “jahivad”.
- Mirissa on kuulus ka oma rikkaliku ja mitmekesise veealuse maailma poolest.
- Läheduses on suur sertifitseeritud sukeldumiskeskus.



UNAWATUNA

- Vesi on vaikne ja selge, kõrgeid laineid pole.
- Ranniku lähedal on palju värvilisi snorgeldamiskohti.
- Randa kaitseb tuulte eest suur tõkkeriff.

AHUNGALLA

- Vesi on selge ja liiv ebatavalise roosa varjundiga.
- Läheduses on palju eraldatud laguune, kus saab väikese tasu eest koos kohalikega paadiga sõita.
- Vaikne koht ilma kära ja suure rahvahulgata.

Goyambokka

- Metsik rand, tsivilisatsioonist kaugel, ümbritsetud kaljude ja palmidega.
- Vool on üsna tormine, kuid on lainemurdja, mille vesi on nii selge, et võimaldab jälgida veealuseid elanikke.
- Kaldal saab näha palju kohaliku loomariigi esindajaid nagu näiteks sisalikud või võõtoravaid.



UNUSTAMATUD EKSKURSIONID

Saare kaunimateks paikadeks peetakse iidseid templeid ja lõputuid istandusi. Pakume põnevaid grupiekskursioone mööda saart.

- **Kandy**

Külastage elevantide varjupaika, vürtside aeda, budistlikke templeid, teeistandust ja kuninglikku botaanikaeda.

- **Galle**

Jalutuskäik läbi kilpkonnafarmi, jõesafari ja kaevandus, kus kaevandatakse kuukivi.

- **Madu jõgi**

(ainult Panadura Bentotast reisijatele)

Põnev paadisafari Madu jõel; kilpkonnafarmi, vürtside aia ja kaneelitehase külastus.

- **Hikkaduwa**

Põnev paadisõit Bentota jõel. Kilpkonnafarmi, kose ja maalilise laguuni külastus, kus saab ka ujuda.

Ekskursioon sisaldab rahvusroogadest koosnevat lõunasööki.

- **Yala rahvuspark**

Džiibisafari läbi uhke rahvusparki. Vahva seiklus kogu perele.

- **Sigiriya**

Ekskursioon ajalooahvulistele ja sukeldumine uutesse kultuuridesse. Külastatakse kaljukindlust, mille legendi järgi ehitanud kuningas Kassapa. Selles ainulaadses tuhandeaastase ajaloo paigas on säilinud mõned vanimad maastikuaiad kogu maailmas.



- **Ella + Ravana juga**

Külastage kuulsat Ella piirkonda, Ravana juga ja saare üht populaarseimat fotomagnetit – 9-kaarelist silda.

- **Kandy + Sigiriya (2 päeva)**

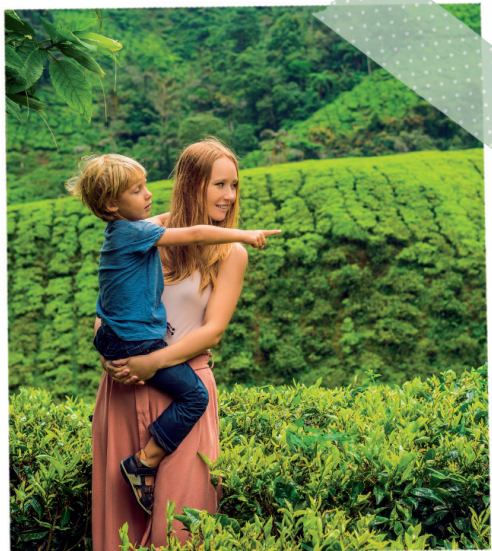
Korralik ekskursioon, mille jooksul läbitakse mitmeid piirkondi ja nähakse mitmeid vaatamisväärsusi. Pinawela elevantide varjupaik, teeistanduse ja vürtsiaia külastus, kuninglik botaanikaed ja Sigiriya kindlus.

- **Vaalavaatlus**

Omamoodi meresõit otsides majesteetlikke olendeid ühes vähestest kohtadest planeedil, kus neid lähedalt näha saab.



LASTEGA REISIMINE



- Perepuhkuseks on parem valida liivase kalda ja lauge sissepääsuga rannad, näiteks Unawatuna.
- Tasub eelistada hotelli, kus on lasteklubi.
- Sri Lankal võib leida palju lastele mõeldud meelelahutusega hotelle.
- Enamik hotelle pakub lapsehoidmisteenusust lisatasu eest.
- Ekskursioonid elevantide varjupaika või kilpkonnafarmi meeldivad igas vanuses lastele.

MIDA KAASA VÕTTA

- **Snorkel ja mask.** Veealune maailm väärrib suurt tähelepanu.
- **Päikesekaitse.** Et kaitsta end aktiivse päikese eest.
- **Mini-esmaabikomplekt.** Kõik ravimid on saadaval kohalikes apteekides, kuid parem on hoida tuttavaid vahendeid käepärast.
- **Veekindel ümbris nutitelefoni**, et teie tehnoloogia rannas filmides kahjustada ei saaks.



Mida peaks lastele kaasa võtma?

- Hügieenitooted (sh mähkmed ja hügieenisidemed pisematele).
- Peakate (müts).
- Liivamänguasjad.
- Lemmikraamatud ja pliitsidega värvimisraamatud.
- Mänguasi, millega laps magab.
- Seedehäirete ja allergiate ravimid.
- Säasekaitsevahendid.

HOTELLID, MIDA TIHTI VALITakse PUHKUSEKS KOOS LASTEGA:

- Araliya Beach Resort & Spa Unawatuna
- Riu Ahungalla
- Citrus Hikkaduwa
- Radisson Blu Galle (ex. Amari Galle)
- Centara Ceysands Resort & Spa
- Hikka Tranz by Cinnamon
- Club Bentota



VAATAMISVÄÄRSUSED

DAMBULLA KULDTEMPEL

Majesteetlik kaljutempel, mis on raiutud 300-meetrisesse kaljusse. Siin näete üht suurimat Buddhade kogu, aga ka ainulaadset nähtust - koobasallikat, mis voolab mööda ehitise seinu alla.

ST CLAIRI JUGA

Kose kõrgus on ligikaudu 50 meetrit ning selle veed langevad smaragdrohelistele teeistandustele.

PINAWELLA ELEVANTIDE VARJUPAIK

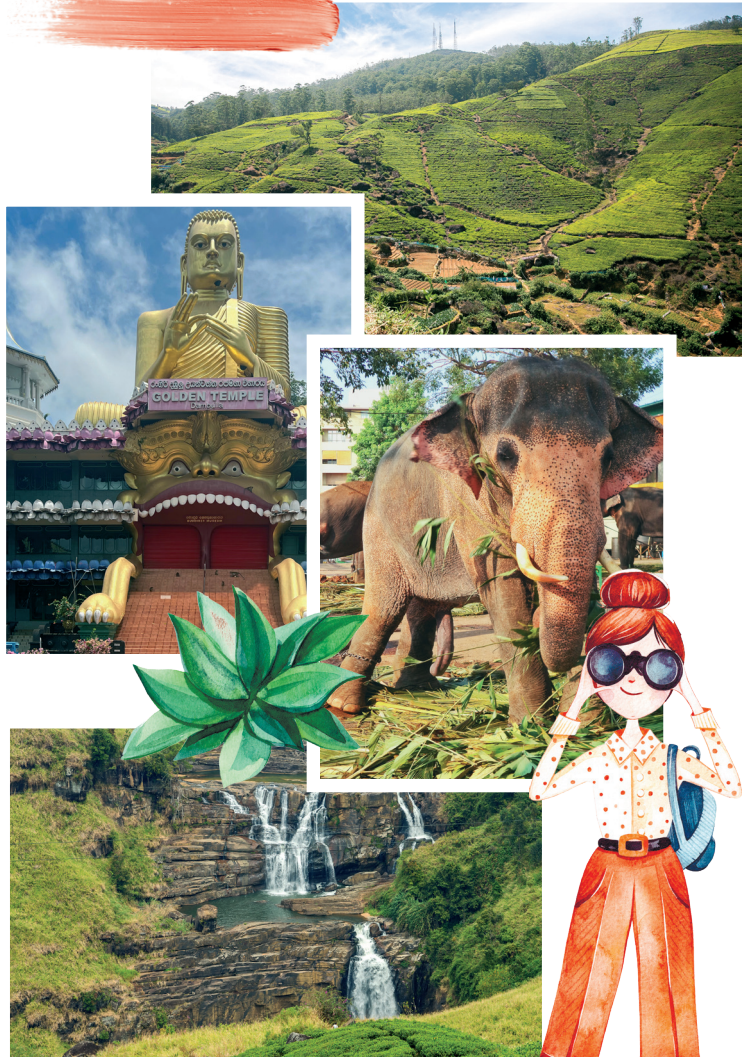
Imeline koht, kus hoolitsetakse elevantide järelkasvu eest. Siia tuuakse emata jäänud beebisid ja salaküttide vigastatud loomi. Külastajad saavad neid mitte ainult vaadata, vaid ka nende igapäevaelus osaleda.

VICTORIA TAMM

Sri Lanka suurim tamm, muljetavaldav 122-meetrine ehitis. Suuremahulise vee vabastamise käigus muutub see suurejooneliseks tehislükiks koseks.

NUWARA ELIYA TEEISTANDUSED

Siin näete, kuidas kohalikud elanikud kasvatavad ja koristavad valitud teelehti, järgides sajanditevanuseid traditsioone.



OLULINE TEADA

- Sri Lanka teedel on vasakpoolne liiklus.
- Väikestes poodides ja kohvikutes ostmiseks peab olema sularaha, kuna pangakaarte seal enamasti ei aktsepteerita.
- Linnas on mugav liikuda tuk-tukiga, mis on justkui kolmerattaline kabiiniga roller, kohalik odav alternatiiv taksole. Keskmise pileti hind on 50 ruupiat esimesel kilomeetril ja 40 ruupiat iga järgneva kilomeetri eest.
- Kohalikku kraanivett ei tohiks juua.
- Tasub arvestada, et ahvid varastavad sageli reisijatelt toitu ja isiklikke asju.
- Naised peavad templeid külastades katma oma õlad pearäti või salliga ning kandma allapoole põlvi langevat seelikut.
- Sri Lankal ei müüda ega jooda täiskuu ajal alkoholi avalikes kohtades. Seda ei saa osta isegi kõike pakkuvates hotellides ja kauplustes.